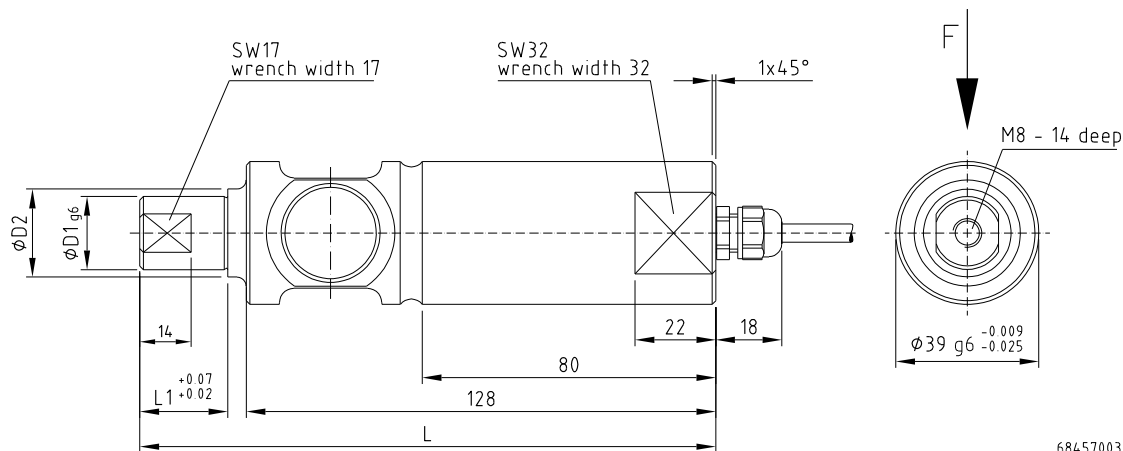


**Maßzeichnung**



Alle Maßangaben in mm

**Nennmesskraftbereiche**

Nennmesskraft [kN]					Lagerzapfen Ø [mm]		
5**	10	15***	20***		20	25 *	

Der Messbereich der Sensoren beginnt im Kraftnullpunkt.

\* Vorzugsgröße

\*\* Sondertyp LR (Low Range)

\*\*\* Sondertyp HR (High Range)

**Abmessungen und Gewichte**

Lagerzapfen Ø [mm]	Abmessungen [mm]				Gewicht
D1	L1	D2	L	[g]	
20	23,9	24	157	900	
25	* 28,9	28	162	950	

\* Vorzugsgröße

**Bestellschlüssel**

SK 224 CM		- 10	- 20	- 3	- O
<b>Sensortyp</b>					
<b>Nennmesskraft [kN]</b>					
<b>Lagerzapfen Ø [mm]</b>					
<b>Kabellänge [m]</b>	Standard: 3 Option: gewünschte Länge				
<b>Kabelanschluss</b>	Standard: O offene Enden Option: S Stecker				

**Lieferumfang**

Sensor mit Anschlusskabel

### Technische Daten

verfügbare Nennmesskraftbereiche ( $F_N$ )	<b>kN</b>	0 ... 5 / 0 ... 10 / 0 ... 15 / 0 ... 20
Nennkennwert	<b>mV/V</b>	1 ... 2
Kennwerttoleranz	<b>%</b>	< $\pm 0,1$
Genauigkeitsklasse		0,3
max. Speisespannung	<b>V</b>	12
Referenzspeisespannung	<b>V</b>	10
Eingangswiderstand	<b><math>\Omega</math></b>	1000 $\pm$ 4
Ausgangswiderstand	<b><math>\Omega</math></b>	1000 $\pm$ 2
Isolationswiderstand	<b>G<math>\Omega</math></b>	> 5
Nenntemperaturbereich	<b><math>^{\circ}\text{C}</math></b>	-10 ... 50, Option: -10 ... 70
Gebrauchstemperaturbereich	<b><math>^{\circ}\text{C}</math></b>	-10 ... 70
Lagertemperaturbereich	<b><math>^{\circ}\text{C}</math></b>	-30 ... 80
Referenztemperatur	<b><math>^{\circ}\text{C}</math></b>	23
Temperatureinfluss pro 10 K		
- auf den Nullpunkt	<b>% <math>F_N</math></b>	< $\pm 0,1$
- auf die Kalibrierung	<b>% <math>F_N</math></b>	< $\pm 0,15$
Kriechen über 30 Minuten	<b>% <math>F_N</math></b>	< $\pm 0,05$
max. Last	<b>% <math>F_N</math></b>	ca. 150
max. Grenzquerbelastung	<b>% <math>F_N</math></b>	100
Auslenkung bei Nennmesskraft	<b>mm</b>	0,07 $\pm$ 20 %
typ. Eigenfrequenz des Sensors	<b>kHz</b>	> 2 (abhängig von der Nennmesskraft)
Gewicht	<b>g</b>	ca. 900
Anschlusskabel		3m lang, flexibel, geschirmt 4 x 0,25mm <sup>2</sup> , Gesamt $\varnothing$ 5,5 mm
Sensorgehäuse		rostfreier Stahl
Schutzart		IP 67

### Anschlussbelegung

Standard: Anschlussart „O“		Option: Anschlussart „S“			
<p>gelb braun weiß grün transp. oder schwarz</p> <p>81057024</p>	<b>+U<sub>Br</sub></b>	Speisung	<p>Ansicht</p>	1 +U <sub>Br</sub>	Speisung
	<b>-U<sub>Br</sub></b>			2 -U <sub>Br</sub>	
	<b>+U<sub>Sig</sub></b>	Ausgang		3 Abschirmung (kein Kontakt zum Gehäuse)	
	<b>-U<sub>Sig</sub></b>			4 +U <sub>Sig</sub>	Ausgang
	Abschirmung (kein Kontakt zum Gehäuse)	5 -U <sub>Sig</sub>			
		6 reserviert			

Technische Änderungen vorbehalten. © 2021 by Honigmann

Honigmann Industrielle Elektronik GmbH • In den Weiden 20 • D-58285 Gevelsberg • ☎ +49-2332-55115-0 • 📠 +49-2332-55115-99