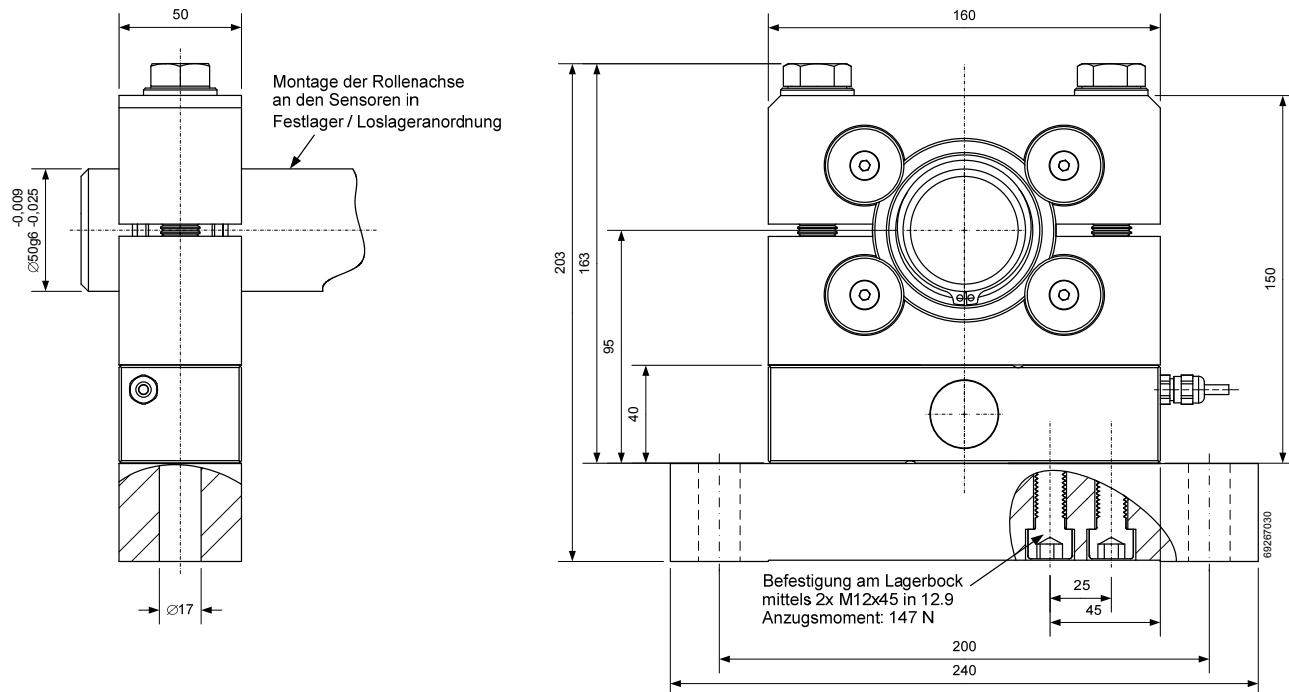


Maßzeichnung



Alle Maßangaben in mm

Nennmesskraftbereiche

Nennmesskraft [kN]			Achsen-Ø [mm]		
10	20	30	50		

Der Messbereich der Sensoren beginnt im Kraftnullpunkt.
Von der Tabelle abweichende Nennmesskräfte sind möglich.

Bestellschlüssel

BZR1-224		- 10	- 50	- 3	- 0
Sensortyp					
Nennmesskraft [kN]					
Achsen-Ø [mm]					
Kabellänge [m]	Standard: 3	Option: gewünschte Länge			
Kabelanschluss	Standard: O offene Enden	Option: S Stecker			

Lieferumfang

Sensor gemäß Maßzeichnung

Technische Daten

verfügbare Nennmesskraftbereiche (F_N)	kN	0...10 / 0...20 / 0...30
Nennkennwert	mV/V	1,0...2,0
Kennwerttoleranz	%	< $\pm 0,1$
Genauigkeitsklasse		0,3
max. Speisespannung	V	12
Referenzspeisespannung	V	10
Eingangswiderstand	Ω	350 ± 3
Ausgangswiderstand	Ω	350 ± 2
Isolationswiderstand	GΩ	> 5
Nenntemperaturbereich	$^{\circ}\text{C}$	10...50, Option: -10...70
Gebrauchstemperaturbereich	$^{\circ}\text{C}$	-10...70
Lagerungstemperaturbereich	$^{\circ}\text{C}$	-30...80
Referenztemperatur	$^{\circ}\text{C}$	23
Temperatureinfluss pro 10 K		
- auf den Nullpunkt (TK0)	% F_N	< $\pm 0,1$
- auf die Kalibrierung (TKC)	% F_N	< $\pm 0,15$
Kriechen über 30 Minuten	% F_N	< $\pm 0,05$
max. Last	% F_N	ca. 200
max. Grenzquerbelastung	% F_N	100
Auslenkung bei Nennmesskraft	mm	0,15 $\pm 20\%$
Eigenfrequenz des Sensors	kHz	> 3 (abhängig von der Nennmesskraft)
Gewicht	kg	ca. 12,4
Anschlusskabel		3 m lang, flexibel, geschirmt, 4 x 0,25 mm ²
Sensorgehäuse		Stahl brüniert
Schutzart		IP 67

Anschlussbelegung

Standard: Anschluss „O“		Option: Anschluss „S“			
<p>81057013</p>	+ U_{Br}	Speisung	<p>Ansicht</p>	1 + U_{Br}	Speisung
	- U_{Br}			2 - U_{Br}	
	+ U_{Sig}	Ausgang		3 Abschirmung (kein Kontakt zum Gehäuse)	
	- U_{Sig}			4 + U_{Sig}	Ausgang
	Abschirmung (kein Kontakt zum Gehäuse)	5 - U_{Sig}			
	6 reserviert				

Technische Änderungen vorbehalten. © 2021 by Honigmann

Honigmann Industrielle Elektronik GmbH • Krebsstraße 2-8 • D-42289 Wuppertal • ☎ +49-202-622026 • 🏠 +49-202-63568